

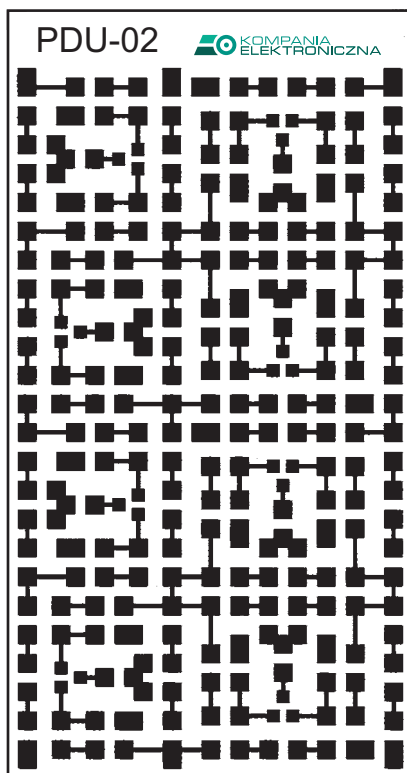
Możliwość użycia elementów 1206, MINIMELF, MELF, SOT-23
oraz układów scalonych w obudowie SO-16

PDU-01

wymiary w mm : 69/110

montaż : SMD

kolor : zielony



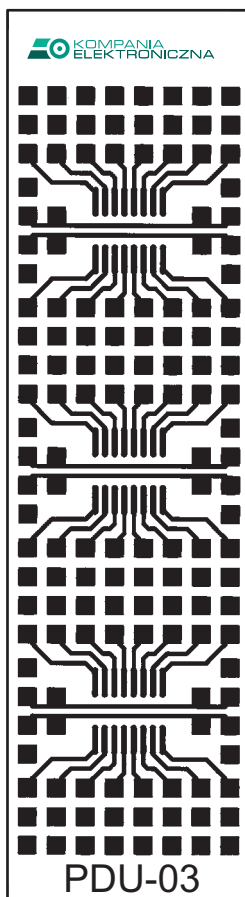
Możliwość użycia elementów 1206, MINIMELF, MELF, SOT-23

PDU-02

wymiary w mm : 53/102

montaż : SMD

kolor : zielony



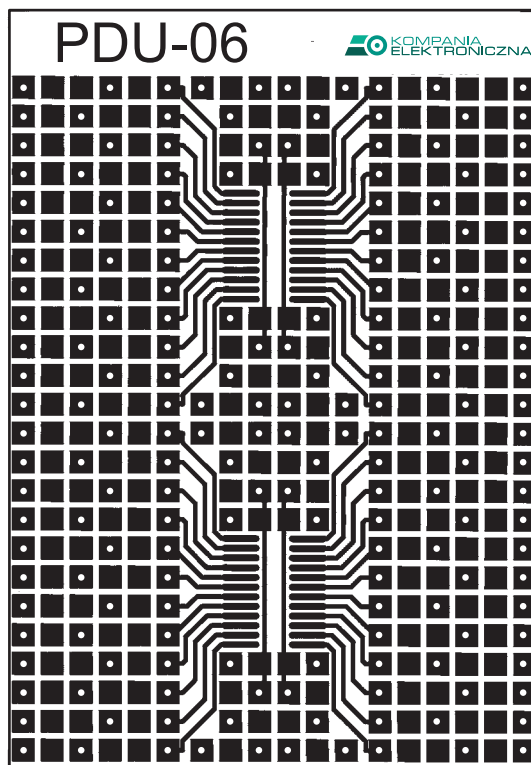
Możliwość użycia elementów 1206, MINIMELF oraz układów scalonych w obudowie SO-16

PDU-03

wymiary w mm : 32/118

montaż : SMD

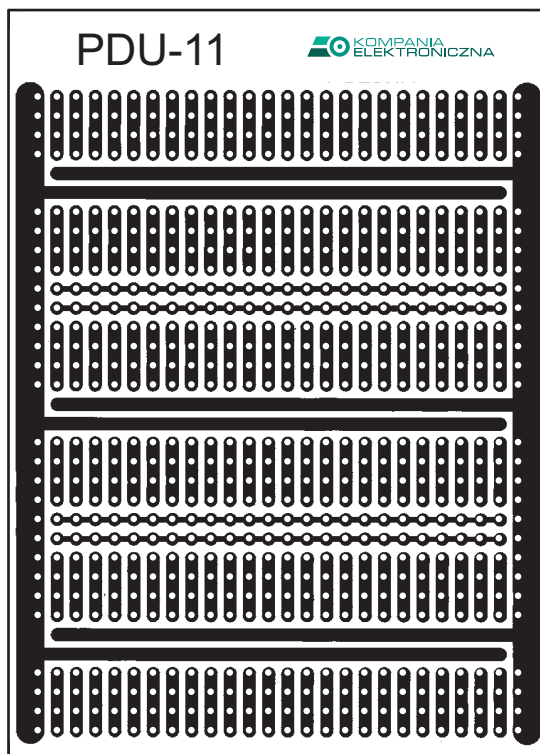
kolor : zielony



Możliwość użycia elementów 1206, MINIMELF oraz układów scalonych w obudowie SO-24

PDU-06

wymiary w mm :	70/100
montaż :	SMD i THT
kolor :	zielony
ilość otworów :	184



Możliwość użycia elementów przewlekanych

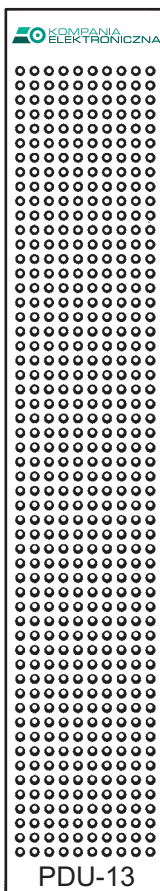
PDU-11

wymiary w mm : 71/99

montaż : THT

kolor : czerwony

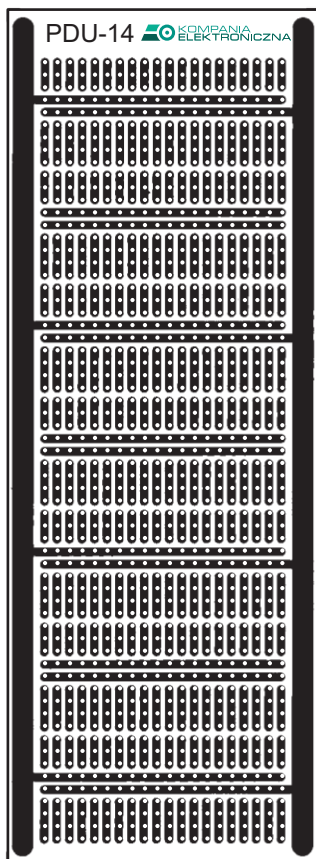
ilość otworów : 728



1:1,33

Możliwość użycia elementów przewlekanych

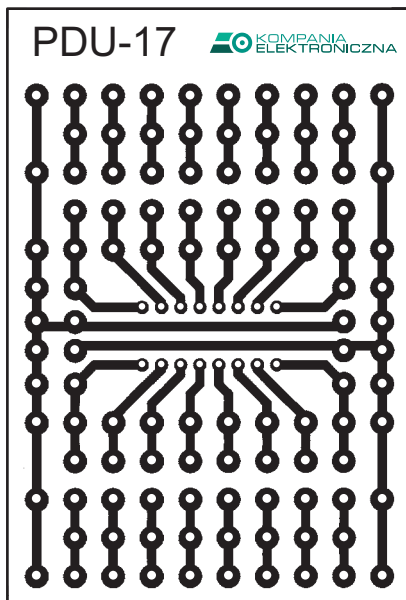
PDU-13	wymiary w mm :	28/155
	montaż :	THT
	kolor :	czerwony
	ilość otworów :	540



Możliwość użycia elementów przewlekanych

PDU-14

wymiary w mm :	64/174
montaż :	THT
kolor :	czerwony
ilość otworów :	1260



Możliwość użycia wszelkich elementów przewlekanych
oraz układów scalonych w obudowie DIL-16

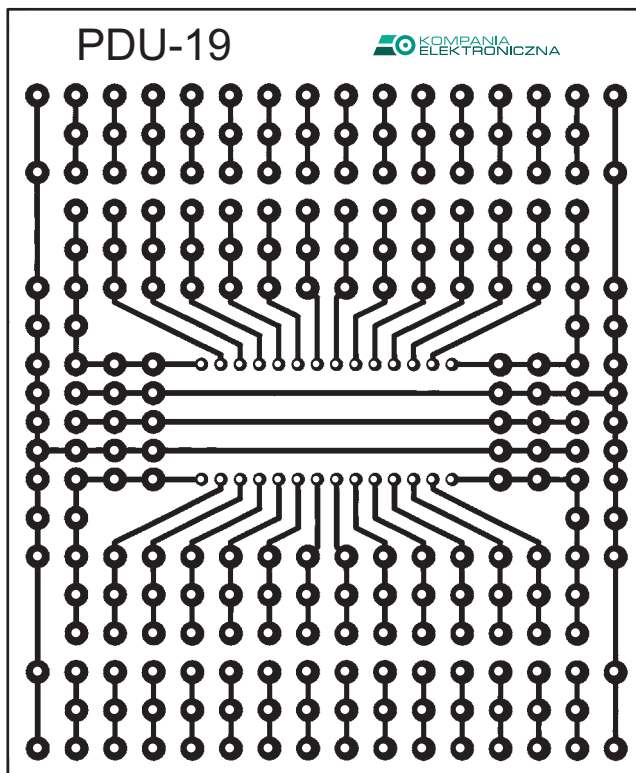
PDU-17

wymiary w mm : 54/79

montaż : THT

kolor : czerwony

ilość otworów : 124



Możliwość użycia wszelkich elementów przewlekanych
oraz układów scalonych w obudowie DIL-28 (np. pamięci EPROM)

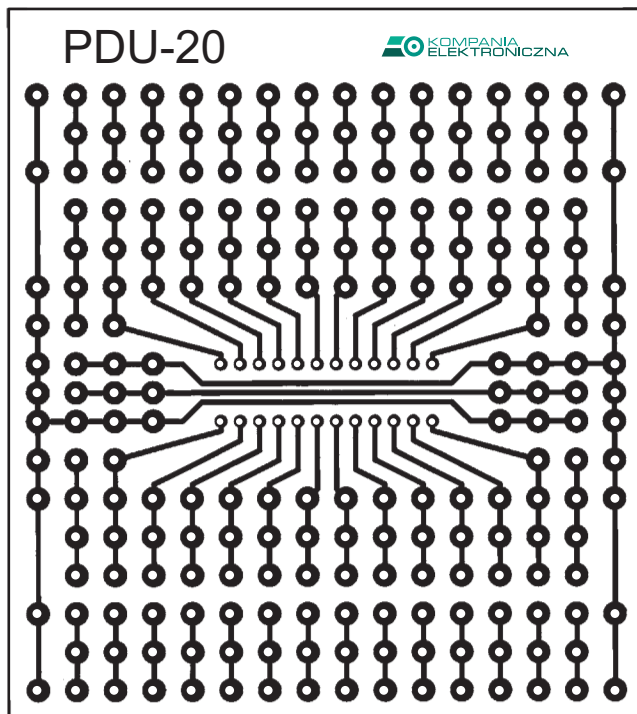
PDU-19

wymiary w mm : 84/102

montaż : THT

kolor : czerwony

ilość otworów : 256



Możliwość użycia wszelkich elementów przewlekanych
oraz układów scalonych w obudowie DIL-20

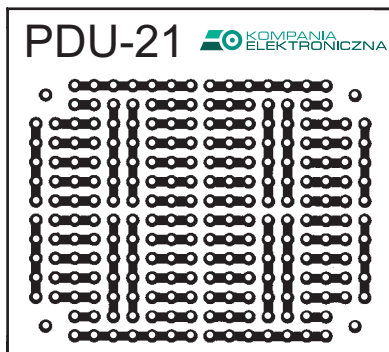
PDU-20

wymiary w mm : 84/94

montaż : THT

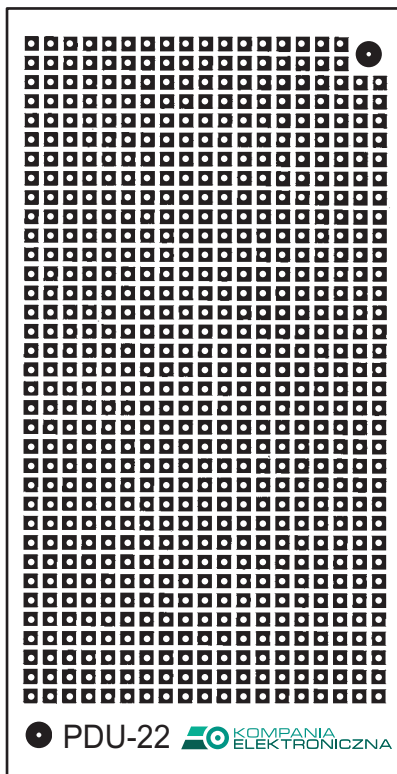
kolor : czerwony

ilość otworów : 240



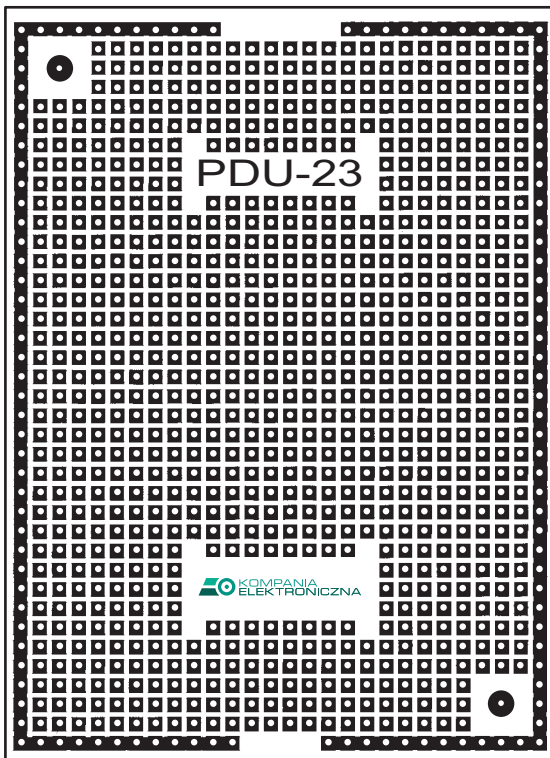
Możliwość użycia elementów przewlekanych

PDU-21	wymiary w mm :	51/46
	montaż :	THT
	kolor :	czerwony
	ilość otworów :	240



Możliwość użycia elementów przewlekanych

PDU-22	wymiary w mm :	52/102
	montaż :	THT
	kolor :	czerwony
	ilość otworów :	663



Możliwość użycia elementów przewlekanych

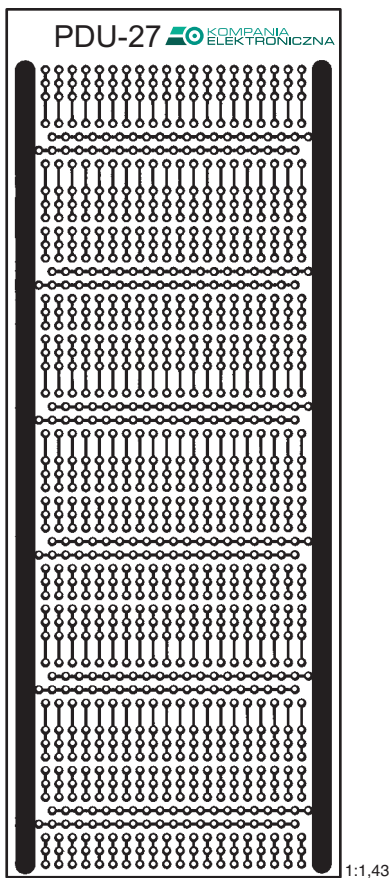
PDU-23

wymiary w mm : 73/100

montaż : THT

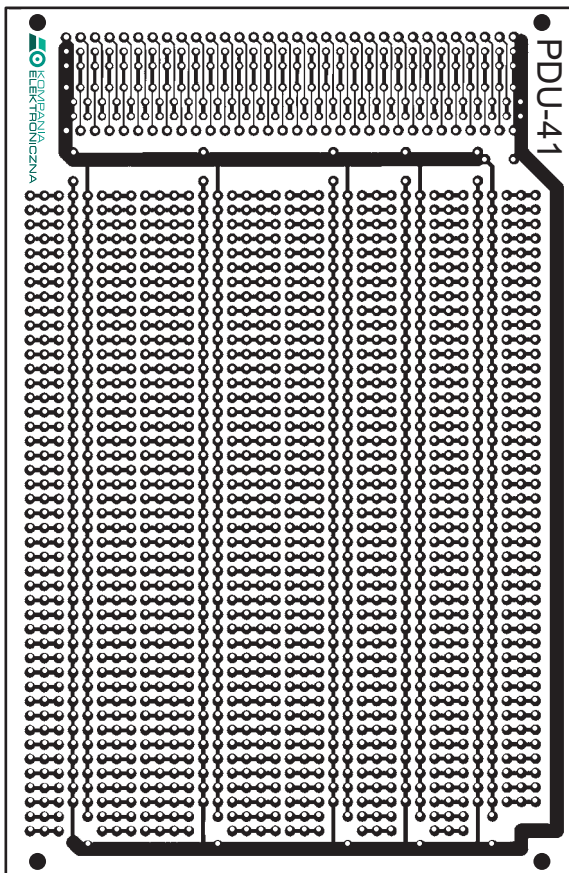
kolor : czerwony

ilość otworów : 980



Możliwość użycia elementów przewlekanych

PDU-27	wymiary w mm :	63/164
	montaż :	THT
	kolor :	czerwony
	ilość otworów :	1080



1:1,33

Tworzenie urządzeń w standardzie Eurocard

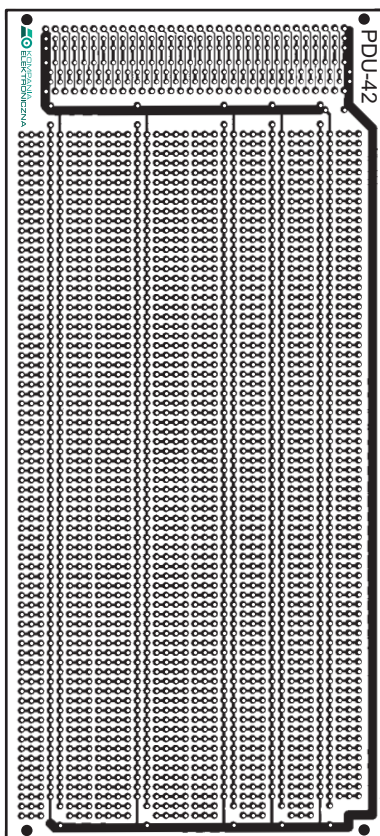
PDU-41

wymiary w mm : EUROCARD 100/160

montaż : THT

kolor : niebieski

ilość otworów : 1844



1:2

Tworzenie urządzeń w standardzie Eurocard

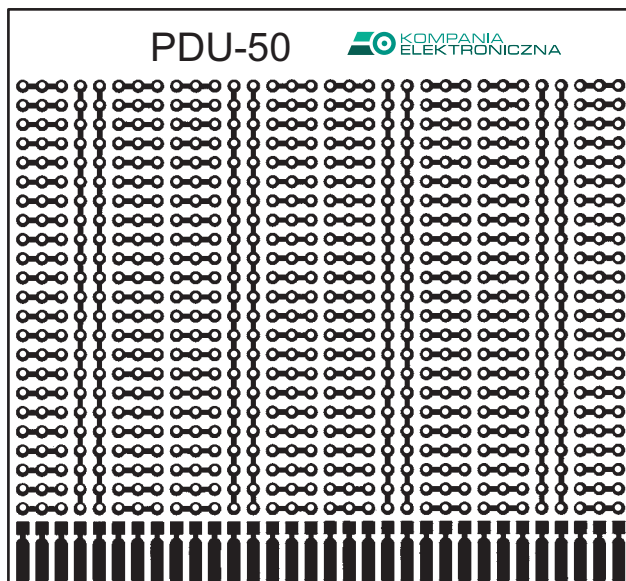
PDU-42

wymiary w mm : EUROCARD 100/220

montaż : THT

kolor : niebieski

ilość otworów : 2816



Możliwość tworzenia kart PC

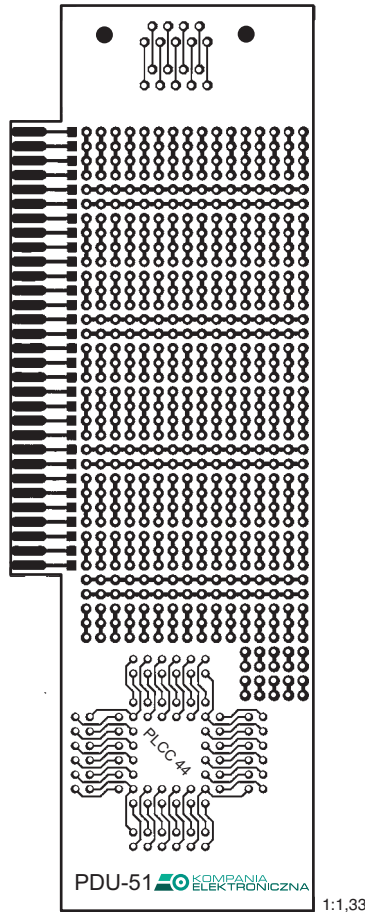
PDU-50

wymiary w mm : PC 8 bit 76/83

montaż : THT

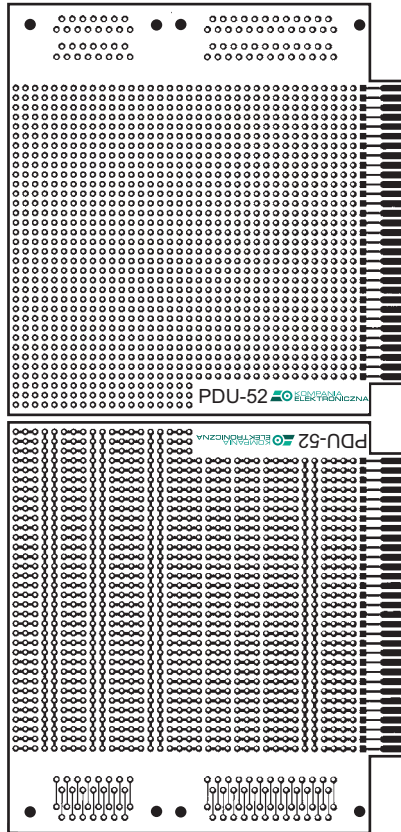
kolor : żółty

ilość otworów : 736



Możliwość tworzenia kart PC z zastosowaniem układów scalonych w obudowie PLCC 44 oraz złącza D-sub 9

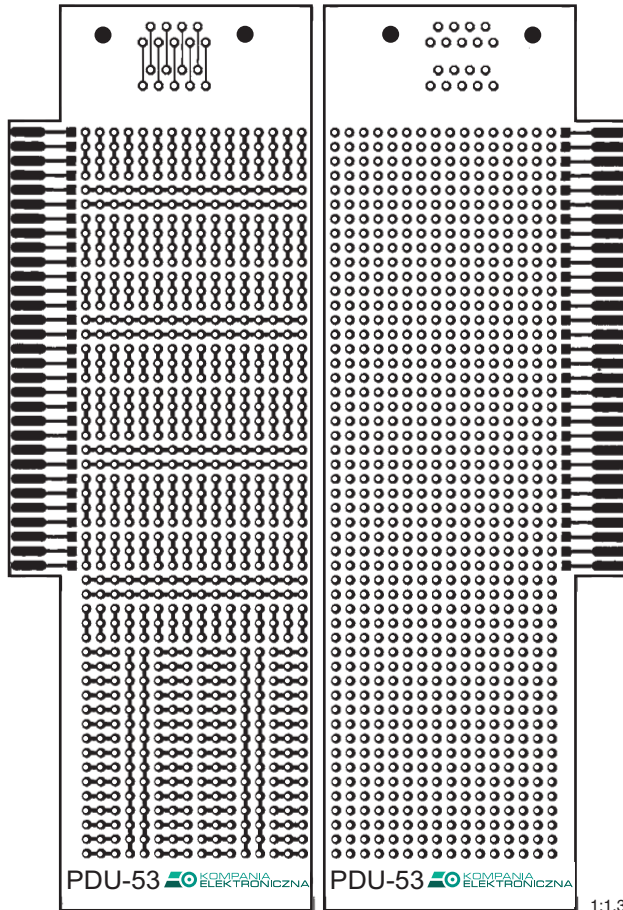
PDU-51	wymiary w mm : PC 8 bit 54/159
	montaż : THT
	kolor : żółty
	ilość otworów : 708



1:2

Możliwość tworzenia kart PC z zastosowaniem złączy D-sub 9 i D-sub 25

<h1>PDU-52</h1>	wymiary w mm : PC 8 bit 105/109
	montaż : THT
	kolor : żółty
	ilość otworów : 1257
	rodzaj : dwustronna



1:1,33

Możliwość tworzenia kart PC z zastosowaniem złącza D-sub 9

PDU-53

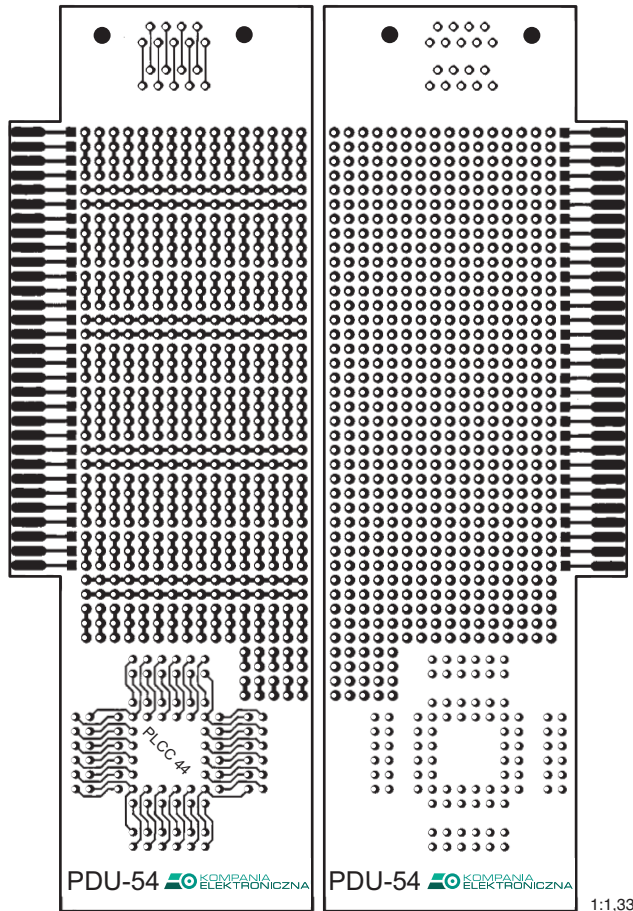
wymiary w mm : PC 8 bit 76/83

montaż : THT

kolor : żółty

ilość otworów : 836

rodzaj : dwustronna

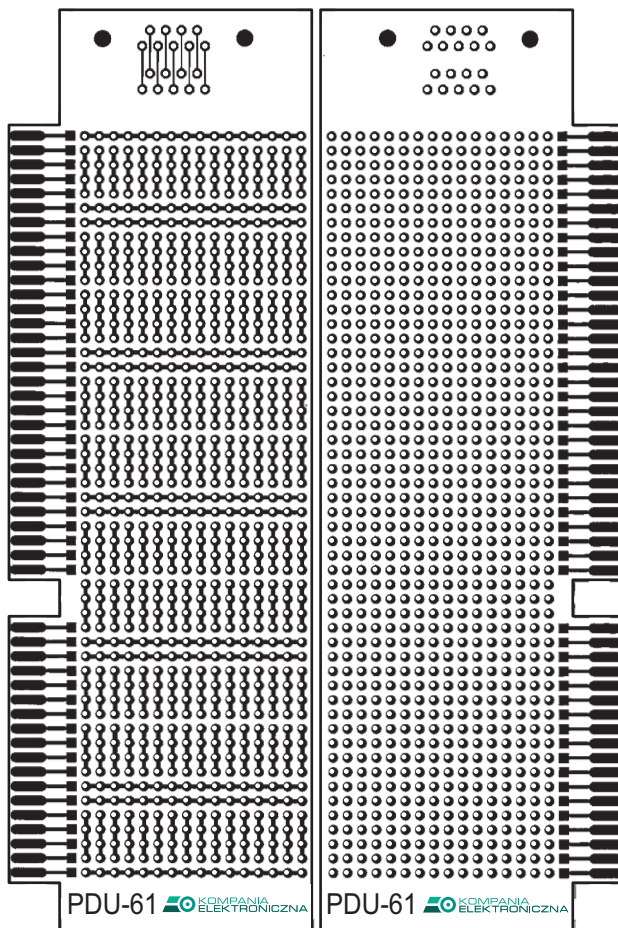


1:1,33

Możliwość tworzenia kart PC z zastosowaniem układów scalonych w obudowie PLCC 44 oraz złącza D-sub 9

PDU-54

wymiary w mm :	PC 8 bit 54/159
montaż :	THT
kolor :	żółty
ilość otworów :	708
rodzaj :	dwustronna



1:1,33

Możliwość tworzenia kart PC z zastosowaniem złącza D-sub 9

PDU-61

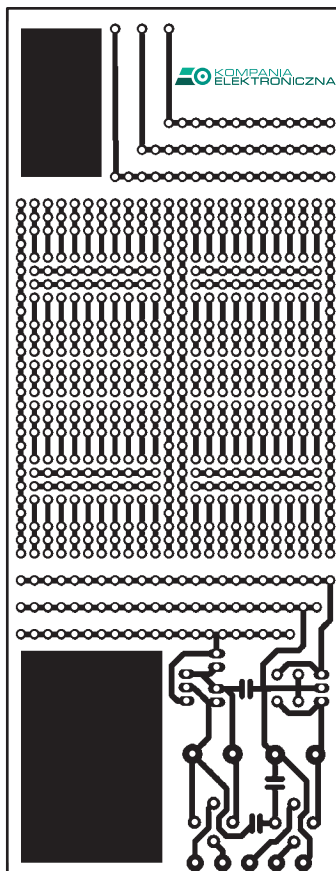
wymiary w mm : PC 16 bit 53/163

montaż : THT

kolor : żółty

ilość otworów : 852

rodzaj : dwustronna



Możliwość skonfigurowania na płycie zasilacza z napięciem zwykłym lub symetrycznym na wyjściu

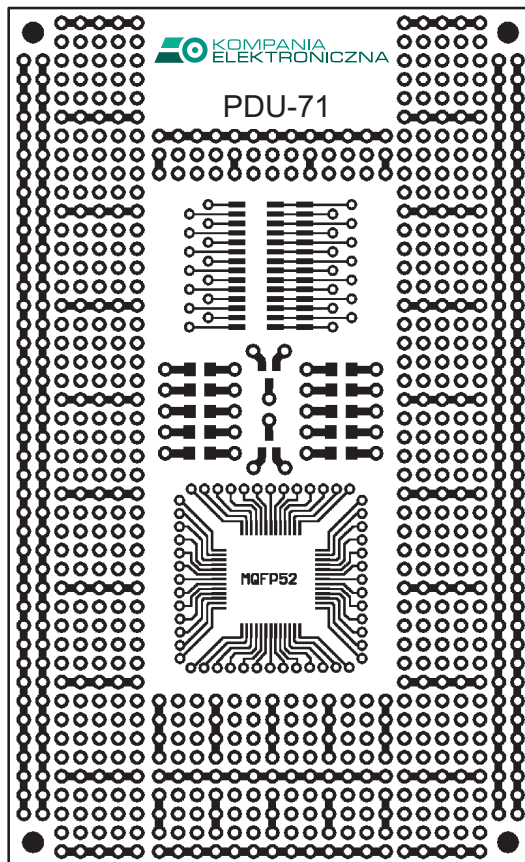
PDU-70

wymiary w mm : 63/164

montaż : THT

kolor : czerwony

ilość otworów : 715



Do mikrokontrolerów serii ADuC8xx firmy Analog Devices

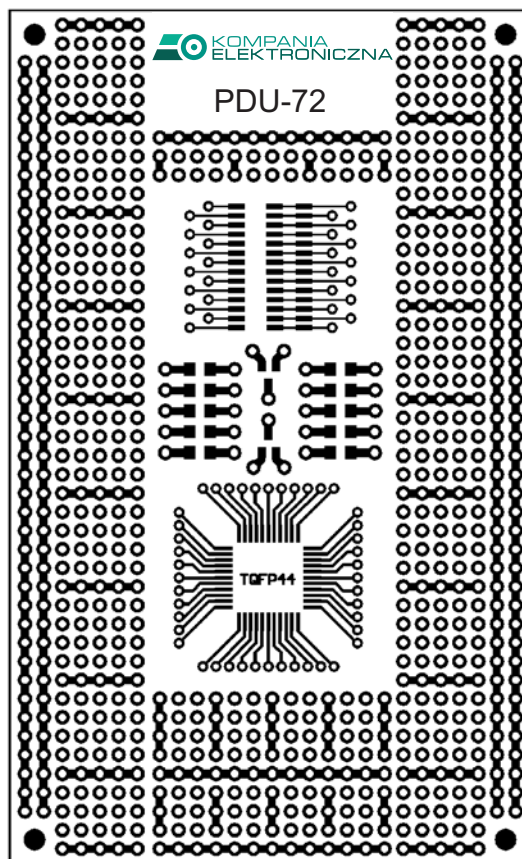
PDU-71

wymiary w mm : 71/116

montaż : SMD + THT

kolor : czerwony

ilość otworów : 880



Do mikrokontrolerów serii 89Cxx oraz mikrokontrolerów ATmega firmy Atmel

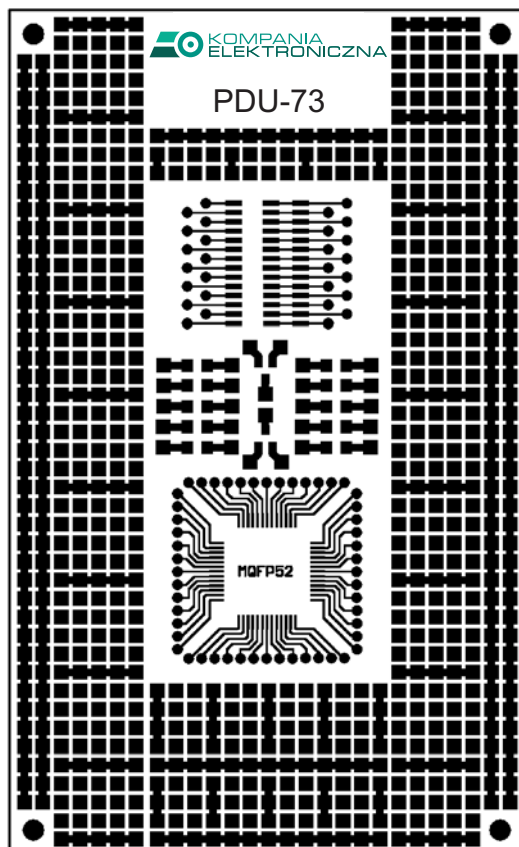
PDU-72

wymiary w mm : 71/116

montaż : SMD + THT

kolor : czerwony

ilość otworów : 872



Do mikrokontrolerów serii ADuC8xx firmy Analog Devices

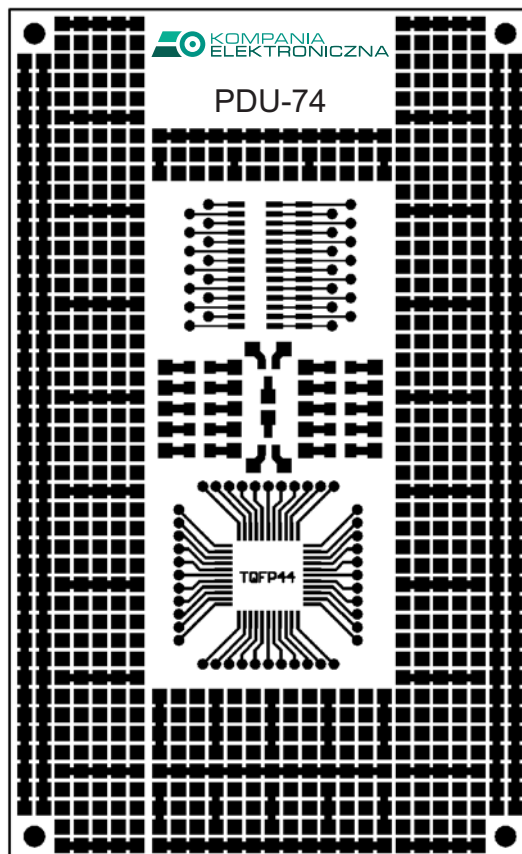
PDU-73

wymiary w mm : 71/116

montaż : SMD

kolor : zielony

ilość otworów : -



Do mikrokontrolerów serii 89Cxx oraz mikrokontrolerów ATmega firmy Atmel

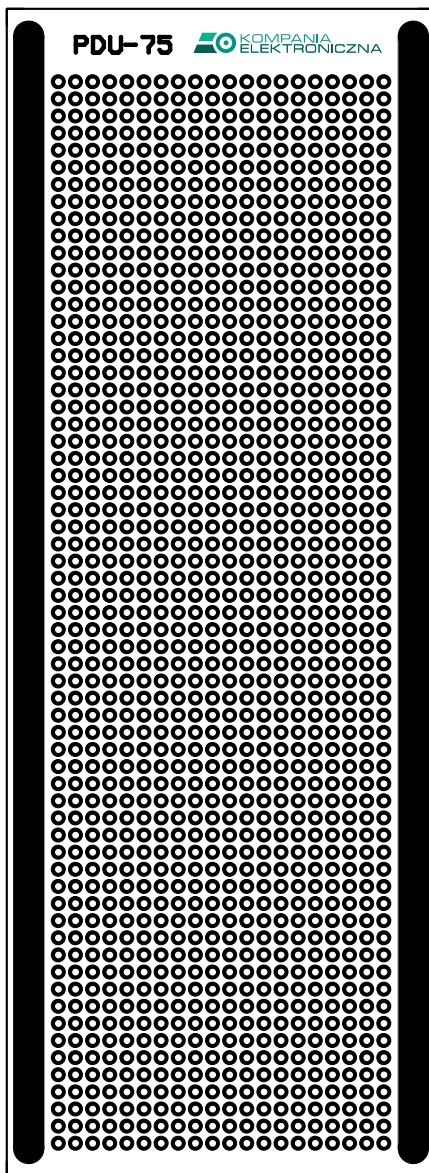
PDU-74

wymiary w mm : 71/116

montaż : SMD

kolor : zielony

ilość otworów : -



PDU-75

wymiary w mm :	64/174
montaż :	THT
kolor :	czerwony
ilość otworów :	1260