

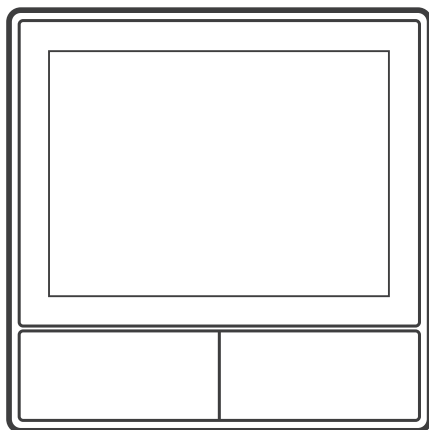
SONOFF

TX NSPanel



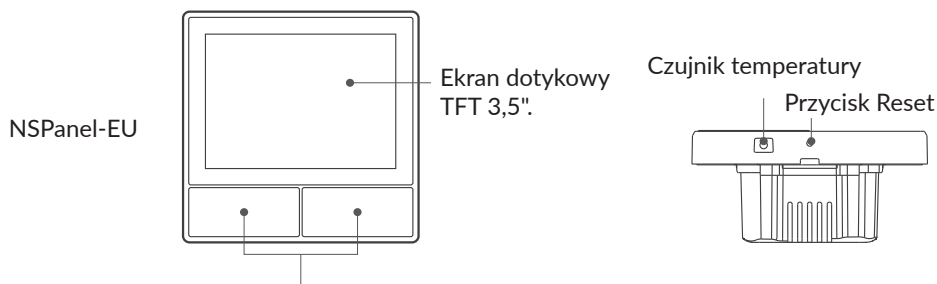
Przełącznik ścienny SONOFF NSPanel Smart Scene

Instrukcja obsługi



NSPanel-EU

Wprowadzenie do produktu



ⓘ Masa urządzenia jest mniejsza niż 1 kg. Zalecana wysokość montażu to mniej niż 2m.

Właściwości

NSPanel to dwukanałowy, inteligentny panel dotykowy, który łączy w sobie trzy metody interaktywne: dotykane ekranu, sterowanie głosowe i sterowanie za pomocą aplikacji. Użytkownicy mogą sterować różnymi typami urządzeń, w tym inteligentnymi wyłącznikami i wtyczkami (ogrzewanie/chłodzenie), w ramach konta eWelink. Użytkownicy mogą sterować wieloma inteligentnymi urządzeniami, dodając widżety na swoich smartfonach, np. włączać/wyłączać, planować włączanie/wyłączanie podłączonych urządzeń i udostępniać je rodzinie do kontroli.



Pilot zdalnego sterowania



Czas pojedynczy/ odliczanie



Kontrola głosu



Kontrola udziału



Ekran dotykowy 3,5 "TFT



Dodawanie widżetów



Inteligentna scena



Termostat



Tryb wolnego przesuwania



Interlock



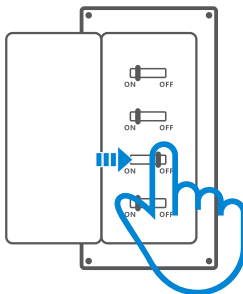
Kontrola grupowa



Kontrola LAN

Instrukcja obsługi

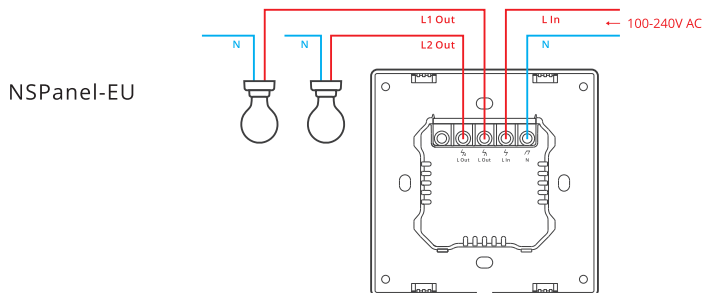
1. Wyłączenie zasilania



⚠ Instalacja i konserwacja urządzenia powinna być wykonywana przez wykwalifikowanego elektryka. Aby uniknąć ryzyka porażenia prądem, nie należy wykonywać żadnych połączeń ani dotykać złącza zaciskowego, gdy urządzenie jest włączone!

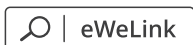
2. Instrukcja podłączania przewodów

Instrukcja okablowania oprawy oświetleniowej:



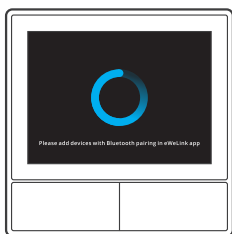
⚠ Upewnij się, że wszystkie przewody są prawidłowo podłączone.

3. Pobierz aplikację eWeLink



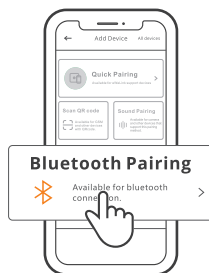
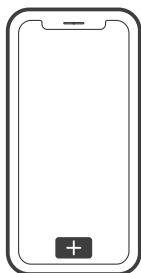
Android™ & iOS

4. Włącz



Po włączeniu zasilania urządzenie przejdzie w tryb parowania Bluetooth podczas pierwszego użycia. Stan ekranu jest przedstawiony na powyższej ilustracji.

5. Dodaj urządzenie

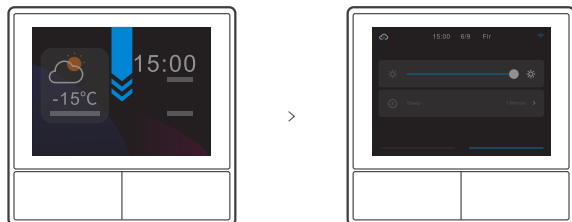


Stuknij "+" i wybierz "parowanie Bluetooth", a następnie wykonaj czynności zgodnie z instrukcjami wyświetlanymi przez aplikację.

Instrukcja obsługi

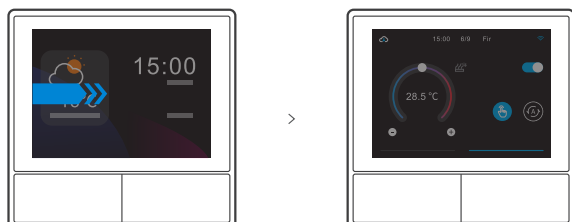
Obróć w dół

Ustawienia jasności ekranu i czasu uśpienia



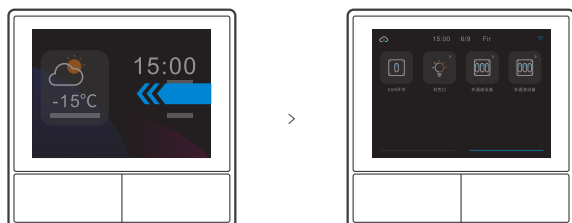
Przesuń palcem w prawo

Po dodaniu funkcji regulatora temperatury w aplikacji można ustawić dodany regulator temperatury w urządzeniu.



Przesuń palcem w lewo

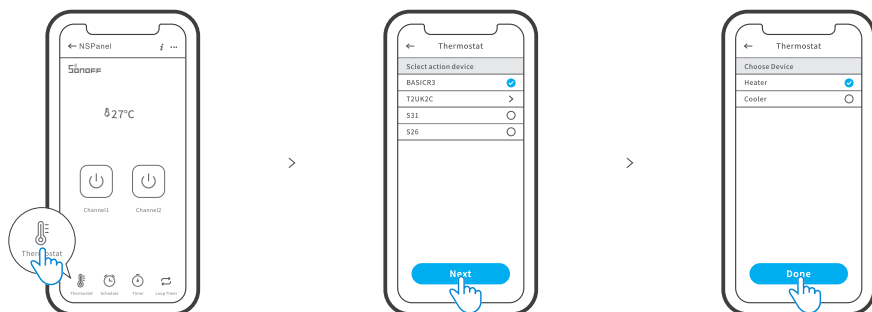
Po dodaniu widżetów w aplikacji można sterować dodanymi widżetami na urządzeniu.



Powiązanie z urządzeniem sterującym temperaturą

W panelu NS jest wbudowany czujnik temperatury do monitorowania temperatury w pomieszczeniu i można utrzymywać temperaturę w pomieszczeniu sterując klimatyzacją/grzejnikiem, który jest połączony z inteligentnymi wyłącznikami lub smart plus, a te urządzenia są wymagane do sparowania z aplikacją eWelink.

Wejść do interfejsu NSPanel w aplikacji i stuknij przycisk "Termostat", aby wybrać urządzenia z listy urządzeń akcji. Wszystkie wymienione urządzenia są obsługiwane w celu powiązania z termostatem (w tym dwa kanały NSPanel). Można wybrać tylko jedno urządzenie lub jeden kanał urządzenia wielokanałowego do wykonania, a następnie wybrać grzejnik lub klimatyzację jako typ urządzenia.



Po wybraniu urządzenia akcji i typu urządzenia aktywuj termostat, aby zobaczyć, że istnieją dwa tryby regulacji temperatury: tryb ręczny i tryb automatyczny.

Tryb ręczny:

Umożliwia ręczną regulację temperatury w dowolnym momencie, a termostat będzie utrzymywał temperaturę ustawioną ręcznie.

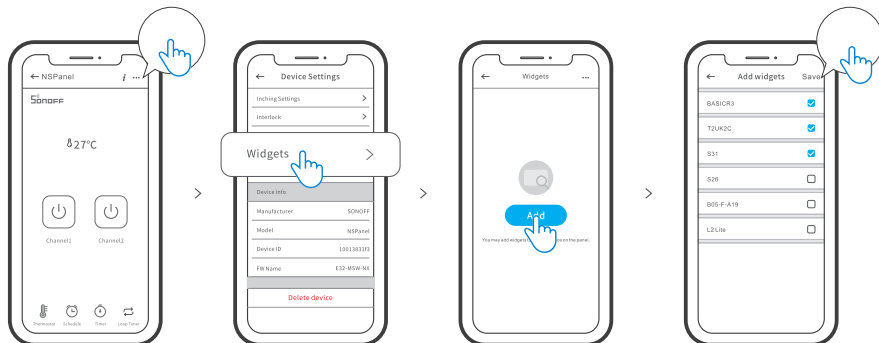
Tryb automatyczny:

Umożliwia ustawienie maksymalnie 6 temperatur docelowych przez naciśnięcie przycisku "Dodaj" w celu ustawienia odpowiedniej temperatury. Po ustawieniu, wszystkie ustawienia zostaną wykonane automatycznie w określonym czasie i nie będzie można nimi sterować ręcznie, chyba że zostanie przełączony na tryb ręczny. Urządzenia wiążące wyłączą się, gdy nie będą działać zgodnie z harmonogramem.

- ⓘ Rzeczywista temperatura w pomieszczeniu będzie wynosić ± 1 °C. Na przykład ustawiona temperatura wynosi 26°C, ale rzeczywista temperatura mieści się w zakresie od 25° do 27°C.

Dodawanie widżetów

Do ekranu panelu NSPanel można dodać 8 widżetów do szybkiego sterowania. Widżety mogą mieć postać pojedynczego urządzenia, grupy urządzeń oraz funkcji Tap to Perform Scene (Stuknij, aby wykonać działanie). Ponadto w interfejsie dodatkowym można kontrolować więcej funkcji urządzeń wielogrupowych i oświetleniowych.

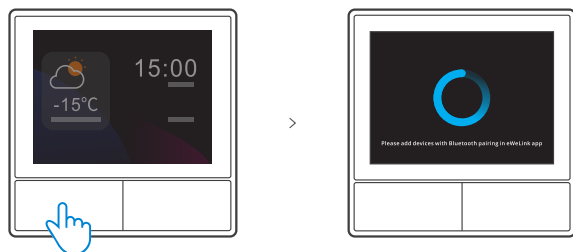


Specyfikacje

Model	NSPanel-EU
Dane wejściowe	100-240V ~ 50/60Hz 4A Max
Dane wyjściowe	100-240V ~ 50/60Hz 2A/Gang 4A/Total
Obciążenie LED	150W/110V/Gang, 300W/110V/Total 300W/220V/Gang, 600W/220V/Total
Wi-Fi	IEEE 802.11 b/g/n 2.4GHz
Standard Bluetooth	4.2 BLE
Rozmiar ekranu	Aktywny panel dotykowy 3.5"
Rozdzielczość ekranu	480*320px
System operacyjny	Android & iOS
Materiały powłoki	PC V0+CRS+ szkło hartowane
Wymiary	NSPanel-EU: 86x86x41.7mm

Ponowne ustanawianie parowania urządzenia NSPanel

Zmiana konta lub podłączonej sieci WIFI w urządzeniu NSPanel wymaga ponownego sparowania tego urządzenia. Naciśnij dowolną dolną część urządzenia przez 5 sekund, aż na ekranie pojawi się informacja, że urządzenie weszło w tryb parowania Bluetooth, a następnie zwolnij przycisk. Teraz panel NSPanel jest dostępny do parowania przez Bluetooth w aplikacji eWelinkApp.



ⓘ Urządzenie wyjdzie z trybu parowania Bluetooth, jeśli nie zostanie sparowane w ciągu 3 minut.

Resetowanie fabryczne

Usunięcie urządzenia z aplikacji eWelink oznacza przywrócenie jego ustawień fabrycznych.

Częste problemy

Nie udaje się sparować urządzeń Wi-Fi z aplikacją eWelink

1. Upewnij się, że urządzenie jest w trybie parowania. Po trzech minutach bezskutecznego parowania urządzenie automatycznie wyjdzie z trybu parowania.
2. Włącz usługi lokalizacyjne i zezwól na zezwolenie na lokalizację. Przed wybraniem sieci Wi-Fi należy włączyć usługi lokalizacji i zezwolić na korzystanie z informacji o lokalizacji. Zezwolenie na informacje o lokalizacji jest używane do uzyskiwania informacji o liście sieci Wi-Fi. Jeśli klikniesz opcję Wyłącz, nie będzie można dodawać urządzeń.
3. Upewnij się, że sieć Wi-Fi działa w paśmie 2,4 GHz.
4. Upewnij się, że wprowadziłeś poprawny identyfikator SSID sieci Wi-Fi i hasło, bez znaków specjalnych. Nieprawidłowe hasło jest bardzo częstą przyczyną niepowodzenia parowania.
5. Podczas parowania urządzenie powinno znajdować się blisko routera, aby zapewnić dobry sygnał transmisji.

Uproszczona deklaracja zgodności

Producent: Shenzhen Sonoff Technologies Co.,Ltd.

Adres: Room 1001, 10F, Building 8, Lianhua Industrial Park, Longyuan Road, Longhua District, Shenzhen, GD, Chiny

Produkt: Inteligentny Przełącznik Ścienny

Model: NSPanel-EU

Wyrób jest zgodny z dyrektywą Parlamentu Europejskiego i Rady 2014/53/UE z dnia 16 kwietnia 2014 r. w sprawie harmonizacji ustawodawstw państw członkowskich dotyczących udostępniania na rynku urządzeń radiowych i uchylającą dyrektywę 1999/5/WE.

Deklaracja zgodności dostępna na stronie internetowej:

<https://innpro.pl/deklaracje-zgodnosci/>

Częstotliwość radiowa: 2402-2480MHz

Maksymalna moc częstotliwości radiowej: -4.76dBm

Ochrona środowiska



Zużyty sprzęt elektroniczny oznakowany zgodnie z dyrektywą Unii Europejskiej, nie może być umieszczany łącznie z innymi odpadami komunalnymi. Podlega on selektywnej zbiórce i recyklingowi w wyznaczonych punktach. Zapewniając jego prawidłowe usuwanie, zapobiegasz potencjalnym, negatywnym konsekwencjom dla środowiska naturalnego i zdrowia ludzkiego. System zbierania zużytego sprzętu zgodny jest z lokalnie obowiązującymi przepisami ochrony środowiska dotyczącymi usuwania odpadów. Szczegółowe informacje na ten temat można uzyskać w urzędzie miejskim, zakładzie oczyszczania lub sklepie, w którym produkt został zakupiony.



Produkt spełnia wymagania dyrektyw tzw. Nowego Podejścia Unii Europejskiej (UE), dotyczących zagadnień związanych z bezpieczeństwem użytkownika, ochroną zdrowia i ochroną środowiska, określających zagrożenia, które powinny zostać wykryte i wyeliminowane.

Niniejszy dokument jest tłumaczeniem oryginalnej instrukcji obsługi, stworzonej przez producenta.

Szczegółowe informacje o warunkach gwarancji dystrybutora / producenta dostępne na stronie internetowej <https://serwis.innpro.pl/gwarancja>.