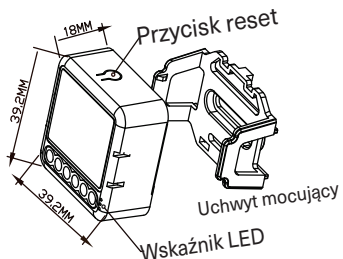


INSTRUKCJA OBSŁUGI

Dopuszczalny sterownik rolet ZigBee

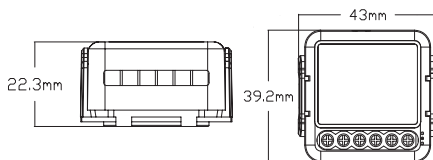
T267 / T268



SPECYFIKACJA TECHNICZNA

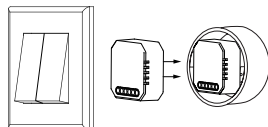
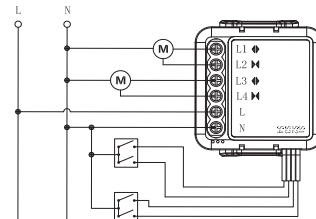
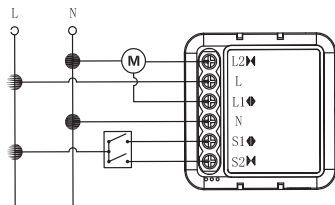
Typ produktu	Sterownik rolet ZigBee
Napięcie	AC100-240V 50/60Hz
Maks. natężenie	3A
Częstotliwość łączności	2.412GHz-2.484GHz
Temp. robocza	-10°C + 40°C
Protokół	ZigBee 3.0
Zasięg	<100m
Wymiary	39.2x39.2x18 mm
Stopień ochrony	IP20
Certyfikaty	CE ROHS

Wymiary z uchwytem mocującym



T267

T268



STEROWANIE RĘCZNE

Do urządzenia można podłączyć przełącznik, za pomocą którego można ręcznie załączać/wyłączać podłączone urządzenie.

Uwagi:

1) Ostatnie ustawienia włączenia/wyłączenia (z aplikacji i z przycisku) są zapisane w pamięci urządzenia.

2) Sterowanie z aplikacji zsynchronizowane jest z przełącznikiem manualnym.

Podłączenie urządzenia:
1. Wyłączyć zasilanie przed podłączeniem modułu do sieci.

2. Podłączyć urządzenie zgodnie ze schematem.

3. Umieścić urządzenie w puszcze.

4. Włączyć zasilanie i zacząć konfigurację urządzenia.

Uwaga! Trzymaj telefon w pobliżu modułu podczas konfiguracji i upewnij się, że masz przynajmniej 50% sygnału sieci.

FAQ

Q1: Co należy zrobić, jeśli nie da się skonfigurować modułu?

a. Sprawdź, czy urządzenie jest włączone.

b. Sprawdź, czy połączenie jest dobre.

c. Upewnij się, że bramka ZigBee jest włączona.

d. Upewnij się, że urządzenie zostało prawidłowo podłączone.

Q2: Jakie urządzenia mogą być podłączone do tego modułu?

Ten moduł służy głównie do sterowania roletami, zasłonami itp.

Q3: Co zrobić, kiedy nie ma połączenia ZigBee?

Nadal możesz sterować urządzeniem ręcznie, za pomocą przełącznika lub lokalnie dzięki bramce ZigBee.

Q4: Co zrobić, jeśli zmieni się bramkę ZigBee?

Należy ponownie połączyć moduł w aplikacji.

Q5: Jak zresetować urządzenie?

1) Włącz i wyłącz urządzenie 5 razy, aż wskaźnik LED zacząć migać.

2) Wciśnij przycisk reset na około 10s.



RoHS



MONTAŻ URZĄDZENIA

▲ UWAGA:

1. Montaż powinien być przeprowadzony tylko przez wykwalifikowanego elektryka.
2. Trzymaj urządzenie z dala od miejsc wilgotnych i gorących.
3. Trzymaj urządzenie poza zasięgiem dzieci.
4. Zamontuj urządzenie z dala od możliwych źródeł zakłóceń takich jak kuchenka mikrofalowa, ponieważ może to powodować nieprawidłowe działanie urządzenia.
5. Ściany lub metalowe bariery mogą zaniżyć zasięg urządzenia i pogorszyć efektywność jego działania.
6. Nie demontuj, nie naprawiaj i nie modyfikuj urządzenia.

Podłącz urządzenie zgodnie ze schematem, niepoprawne podłączenie, niezaisolowane końcówki przewodów, podłączenie pod napięciem może skutkować uszkodzeniem urządzenia, nie podlegającym świadczeniom gwarancyjnym.

Deklaracja zgodności

id3.pl sp. z o.o. oświadcza, że urządzenia T267/T268 są zgodne z zasadniczymi wymaganiami oraz innymi stosownymi postanowieniami poniżej wymienionych dyrektyw:
RED(2014/53/EU), LVD (2014/35/UE), RoHS 2011/65/UE i 2015/863/UE

Pełna deklaracja zgodności CE znajduje się na stronie www.id3.pl

Wyprodukowano w P.R.C dla: id3.pl sp. z o.o.
Plac Kaszubski 8/311, 81-350 Gdynia



Przedstawiony symbol umieszczony na produktach lub dołączonej do nich dokumentacji informuje, że niesprawnych urządzeń elektrycznych lub elektronicznych nie można wyrzucać

razem z odpadami gospodarczymi. Prawidłowe postępowanie w razie konieczności utylizacji, powtórnego użycia lub odzysku podzespołów polega na przekazaniu urządzenia do wyspecjalizowanego punktu zbiórki, gdzie będzie przyjęte bezpłatnie. W niektórych krajach produkt można oddać lokalnemu dystrybutorowi podczas zakupu innego urządzenia. Prawidłowa utylizacja urządzenia umożliwia zachowanie cennych zasobów i uniknięcie negatywnego wpływu na zdrowie i środowisko, które może być zagrożone przez nieodpowiednie postępowanie z odpadami. Szczegółowe informacje o najbliższym punkcie zbiórki można uzyskać u władz lokalnych. Nieprawidłowa utylizacja odpadów zagrożona jest karami przewidzianymi w odpowiednich przepisach lokalnych. W razie konieczności pozbycia się urządzeń elektrycznych lub elektronicznych prosimy skontaktować się z najbliższym punktem sprzedaży, lub dostawcą, którzy udzielą dodatkowych informacji.

PAROWANIE Z APLIKACJĄ TUYA



IOS / Android

1

Zeskanuj kod QR, aby pobrać aplikację lub wyszukaj „Tuya Smart” na Apple Store lub Google Play.

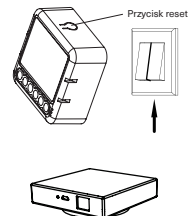


2

Zaloguj się lub zarejestruj w aplikacji za pomocą numeru telefonu lub adresu e-mail. Wpisz kod weryfikacyjny wysłany SMS'em lub mailem i ustaw hasło. Wybierz „Dodaj rodzinę” aby włączyć aplikację.



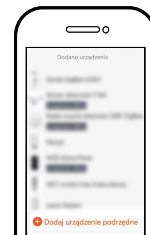
3 Włącz panel swojej bramki ZigBee w aplikacji



4

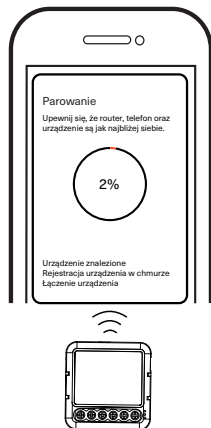
Bramka ZigBee

Po montażu i podłączeniu urządzenia, wciśnij przycisk resetu lub przełącznika przez około 10s, aż wskaźnik LED urządzenia zacznie szybko migać sygnalizując gotowość do sparowania.



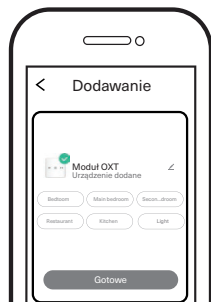
5

Wciśnij „+ dodaj urządzenie podrzędne” w panelu bramki ZigBee i postępuj zgodnie z instrukcjami w aplikacji.



6

Parowanie zajmie około 10-120 sekund w zależności od stanu połączenia.



7

Parowanie skończone. Możesz sterować swoim urządzeniem za pomocą telefonu.



8

Połącz urządzenie z Amazon Alexa lub Google Assistant, aby sterować je głosem.

