

## Warunki bezpiecznego użytkowania

- Instrukcja obsługi jest integralną częścią produktu. Należy zachować ją wraz z dowodem zakupu w razie ewentualnej reklamacji.
- Przed rozpoczęciem montażu i podłączenia lampy należy dokładnie zapoznać się z niniejszą instrukcją obsługi oraz specyfikacją techniczną produktu oraz bezwzględnie jej przestrzegać.
- Użytkowanie lampy niezgodnie z instrukcją obsługi oraz jej przeznaczeniem może spowodować uszkodzenie lampy, pożar, porażenie prądem lub inne niebezpieczeństwa dla użytkownika.
- Producent nie ponosi odpowiedzialności za:
  - szkody spowodowane nieostrożną i nieodpowiedzialną instalacją i użytkowaniem lampy oraz nieprzestrzeganiem zaleceń dotyczących bezpiecznego użytkowania produktu,
  - używanie lampy w sposób niezgodny z ich przeznaczeniem,
  - uszkodzenia mienia lub ciała mogące powstać w wyniku instalacji oraz użytkowania lampy niezgodnie z ich specyfikacją techniczną oraz instrukcją obsługi.
- Przed rozpoczęciem instalacji i użytkowania należy sprawdzić, czy lampa lub jakikolwiek jej element nie są uszkodzone. Nie należy używać uszkodzonej lampy.
- Nie należy otwierać, rozkręcać i modyfikować lampy. Wszelkich napraw może dokonywać jedynie Autoryzowany Punkt Serwisowy.
- Lampa LED przeznaczona jest do użytku wyłącznie wewnątrz pomieszczeń.
- Nie należy umieszczać w pobliżu lampy źródeł otwartego ognia, np. płonące świece.
- Należy chronić lampę przed:
  - upuszczeniem i wstrząsem,
  - działaniem czynników atmosferycznych,
  - wysokimi i niskimi temperaturami,
  - załaniem,
  - oraz innymi czynnikami mogącymi negatywnie wpłynąć na lampę oraz jej funkcjonowanie.
- Nie należy dotykać lampy wilgotnymi lub mokrymi rękami.
- Lampę należy czyścić suchą, miękką szmatką lub pędzelkiem. Do czyszczenia nie należy stosować proszków do szorowania, silnych detergentów, alkoholu lub rozpuszczalników.
- Lampę należy chronić przed dziećmi. Lampa oraz opakowanie w żadnym wypadku nie może stać się przedmiotem zabaw dzieci.

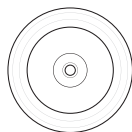
## Charakterystyka

Lampa LED do oświetlenia szafek, witryn, schodów, korytarzy i sypialni · czujnik ruchu · czujnik zmiernych · łatwy montaż - możliwość powieszenia na haku, przyklejenia do szafki lub postawienia na blacie · wymiary: 80 x 80 mm

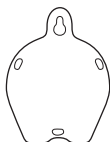
## Specyfikacja techniczna

Moc znamionowa:	0,5 W	Współczynnik oddawania kolorów:	Ra > 65
<b>Strumień świetlny:</b>	<b>20 lm</b>	Zasięg czujnika ruchu:	do 5 m
Ilość LED:	5 (niewymienne)	Czas świecenia:	30 s
Barwa światła:	3000 K (ciepły biały)	Czułość czujnika zmiernych:	< 5 lux
Żywoćność:	do 25000 h	Stopień ochrony:	IP20

## Zawartość zestawu



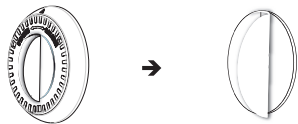
lampa LED



zawieszka

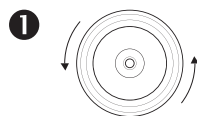
taśma  
samoprzylepna

## Montaż na taśmę samoprzylepną

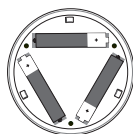


1. Usunąć folię zabezpieczającą z załączonej do zestawu taśmy.
2. Przykleić taśmę do tylnej obudowy lampki.
3. Dokładnie oczyścić miejsce montażu z kurzu i innego brudu.
4. Przykleić lampkę w wybranym miejscu.

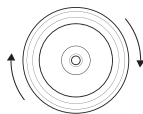
## Wymiana baterii



1. Przekręcić lampkę w kierunku przeciwnym do wskazówek zegara.



2. Umieścić 3 baterie typu AAA (DC 1,5 V ⇒) zwracając uwagę na prawidłową polaryzację.

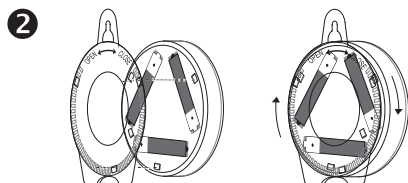
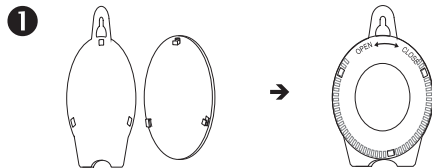


3. Założyć lampkę na tylną pokrywę i przymocować przekręcając ją w kierunku zgodnym z ruchem wskazówek zegara..

## Gwarancja

Warunki gwarancji dostępne są na stronie  
<http://www.dpm.eu/gwarancja>

## Montaż zawieszki


**UWAGA**

- Zużyte baterie jako odpad niebezpieczny należy wyrzucić do specjalnie oznaczonych pojemników lub przekazać do punktu selektywnej zbiórki. Nie wolno wyrzucać baterii do kosza na śmieci.
- Zaleca się stosowanie baterii alkalicznych.
- Nie należy stosować jednocześnie baterii nowych i używanych.

**UWAGA**

Czułość i zasięg czujnika zmierzchowego zmniejsza się wraz ze wzrostem jasności w pomieszczeniu.