



PROLECH SP.J., STARY PUZNÓW 58B  
08-400 GARWOLIN, POLSKA  
WWW.PROLECH.COM.PL

HQ  
HIGH  
QUALITY



12V 17 Ah

82-212#

ŻELOWY AKUMULATOR  
WIELOKROTNEGO ŁADOWANIA  
ZABEZPIECZONY PRZED WYCIEKIEM

ŻELOWY AKUMULATOR WIELOKROTNEGO  
ŁADOWANIA ZABEZPIECZONY PRZED  
WYCIEKIEM

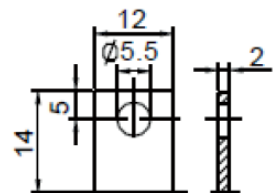
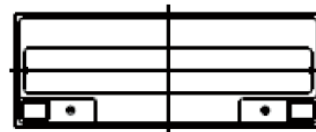
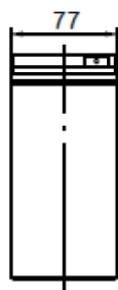
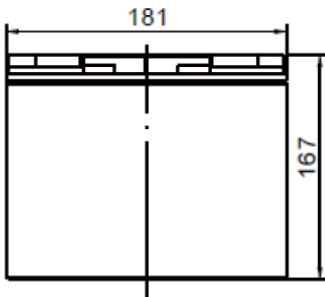
PRACA CYKLICZNA: 14,4V - 15V  
TRYB CZUWANIA: 13,5V - 13,8V  
MAKSYMALNY PRĄD ŁADOWANIA: 5,1A



**UWAGA !!!**

NIE ZWIERAĆ BIEGUNÓW  
NIE DEMONTOWAĆ  
NIE PODGRZEWAĆ  
TRZYMAĆ Z DAŁA OD DZIECI

ZUŻYTE AKUMULATORY MUSZĄ TRAFIĆ DO RECYKLINGU  
LUB BYĆ SKŁADOWANE ZGODNIE Z OBOWIĄZUJĄCYMI PRZEPISAMI



Terminal T3

**DEKLARACJA ZGODNOŚCI**

Szczelne, bezobsługowe ołowiowo-kwasowe akumulatory XTREME spełniają wymagania norm PN-EN 60896-21: 2007; PN-EN 608996-22: 227; PN-EN 61056-1: 2008; PN-EN 61056-2: 2003; PN-E-83016:1999 natomiast nie ma obowiązku znakowania ich znakiem CE. Ponadto w przypadku szczelnych bezobsługowych akumulatorów ołowiowo-kwasowych nie obowiązuje Dyrektywa 2002/95/WE Parlamentu Europejskiego i Rady Europy z dnia 27 stycznia 2003 r. w sprawie ograniczenia stosowania niektórych niebezpiecznych substancji w sprzęcie elektrycznym i elektronicznym (ROHS).

Battery model	GS12170			
Designed Floating Life	3-5 Years			
Capacity (25°C)	20hR(0.85A, 10.5V)	10hR(1.65A, 10.5V)	5hR(2.87A, 10.5V)	1hR(11.4A, 9.60V)
	17Ah	16.5Ah	14.35Ah	11.4Ah
Dimensions	Length	Width	Height	Total Height
	181±1mm	77±1mm	167±1mm	167±1mm
Approx. weight (±5%)	4.85Kg			
Internal resistance	Full charged at 25°C: Approx. 16mOhms			
Self discharge	3% of capacity declined per month at 25°C (average)			
Capacity Affected by Temp.(20HR)	40 °C	25 °C	0 °C	-15 °C
	102%	100%	85%	65%
Charge Voltage (25°C)	Cycle use		Float use	
	14.4-15.0V(-15mV/°C), max. Current: 5.1A		13.5-13.8V(-20mV/°C)	

COMPONENT	RAW MATERIAL
Positive plate	Lead dioxide
Negative plate	Lead
Container	ABS
Cover	ABS
Safety valve	Rubber
Terminal	Copper
Separator	Fiberglass
Electrolyte	Sulfuric acid

# EN

BP Medium Series Valve Regulated Lead Acid batteries are designed with AGM (Absorbent Glass Mat) technology, High performance plates and electrolyte to gain extra power output for common power backup system applications widely used in the field of UPS, Emergency Lighting System.

### General Features

- Sealed and maintenance free operation.
- Non-Spillable construction design.
- ABS containers and covers optional.
- Safety valve installed for explosion proof.
- High quality and high reliability.
- Exceptional deep discharge recovery performance.
- Low self discharge characteristic.
- Flexibility design for multiple installation positions.

### Application

- Alarm System
- Medical Equipment
- Cable Television
- UPS
- Power tools
- Communication Equipment
- Emergency Power System
- Control Equipment
- Security System
- Toys

# PL

Akumulator bezobsługowy wyprodukowany w technologii AGM (Absorbent Glass Mat). Wysoka jakość wykonania płyt ołowiowych oraz elektrolitu zapewnia niezawodność zasilania większości systemów podtrzymywania napięcia takich jak UPS czy systemy zasilania awaryjnego.

### Cechy ogólne:

- Bezobsługowy
- Konstrukcja uniemożliwiająca wyciek elektrolitu
- Hermetyczna obudowa
- Zawór bezpieczeństwa zabezpieczający przed eksplozją
- Wysoka jakość i niezawodność
- Wyjątkowo silna właściwość odzyskiwania mocy
- Niska charakterystyka samorozładowania się
- Możliwość instalacji w wielu pozycjach

### Zastosowanie:

- Systemy alarmowe
- Systemy telewizji kablowej
- Wyposażenie telekomunikacyjne
- Wyposażenie kontrolne
- Systemy ochrony
- Wyposażenie medyczne
- UPS
- Zasilanie awaryjne
- Zabawki

Constant current discharge ratings-amperes at 25°C

End Point Volts/Cell	5min	10min	15min	30min	1h	3h	5h	10h	20h
1.60V	63.9	44.7	34.0	19.2	11.4	4.79	3.13	1.73	0.89
1.65V	60.7	42.7	32.4	18.4	11.2	4.64	3.04	1.70	0.87
1.70V	57.1	40.3	30.7	17.6	11.0	4.48	2.96	1.67	0.86
1.75V	53.5	37.9	29.0	16.7	10.5	4.29	2.87	1.65	0.85
1.80V	49.9	35.9	27.4	15.9	9.98	4.10	2.78	1.61	0.83

Constant power discharge ratings-watts at 25°C

End Point Volts/Cell	5min	10min	15min	30min	1h	3h	5h	10h	20h
1.60V	118	82.7	63.3	35.8	21.5	9.06	5.95	3.31	1.71
1.65V	112	78.6	59.9	34.2	21.0	8.72	5.75	3.23	1.67
1.70V	104	73.8	56.5	32.6	20.4	8.39	5.56	3.15	1.64
1.75V	97.3	69.0	53.2	30.8	19.4	7.98	5.37	3.10	1.61
1.80V	89.8	64.6	49.6	28.9	18.3	7.54	5.15	3.00	1.56

