

Qoltec[®]



INSTRUKCJA OBSŁUGI

Przełącznik 63A na szynę DIN z licznikiem energii elektrycznej

Model : 50990

PL

Wprowadzenie

Dziękujemy za zaufanie i wybór naszego produktu. Jesteśmy przekonani, że produkt spełni Twoje oczekiwania. Niniejsza instrukcja zawiera instrukcje dotyczące instalacji i użytkowania produktu, w tym ważne instrukcje bezpieczeństwa dotyczące prawidłowej obsługi i instalacji. Jeśli po przeczytaniu niniejszej instrukcji pojawią się jakiegokolwiek pytania, prosimy o kontakt z naszym Działem Obsługi Klienta.

O produkcie

Urządzenie, umożliwia automatyczne sterowanie przepływem energii elektrycznej w systemach domowych i przemysłowych. Dzięki zaawansowanym funkcjom zapewnia bezpieczeństwo i efektywność energetyczną, umożliwiając pełną kontrolę nad podłączonymi urządzeniami.

Funkcje urządzenia

- **Sterowanie zdalne** – umożliwia zarządzanie urządzeniem w dowolnym miejscu i czasie.
- **Timer i cykliczny timer** – pozwala na programowanie pracy urządzenia w określonych ramach czasowych.
- **Pomiar zużycia energii** – monitoruje ilość zużytej energii elektrycznej.
- **Ochrona przed niskim napięciem** – zakres regulacji: 50V-190V; automatyczne odłączenie przy awarii: 170V.
- **Ochrona przed wysokim napięciem** – zakres regulacji: 250V-300V; automatyczne odłączenie przy awarii: 270V.
- **Ochrona przed przeciążeniem prądowym** – zakres regulacji: 1A-63A; automatyczne odłączenie przy awarii: 63A.
- **Ochrona przed upływem prądu** – domyślne ustawienie 50mA.
- **Automatyczne odłączanie urządzeń** – możliwość ustawienia progów napięcia i prądu, po przekroczeniu których urządzenie automatycznie się wyłącza.

Parametry techniczne

Napięcie znamionowe zasilania:	AC 220V
--------------------------------	---------

Zakres pracy:	AC 80V-400V (jednofazowe)
Częstotliwość znamionowa:	50/60 Hz
Zakres prądu:	1-63A
Opóźnienie wyzwolenia:	0,5 s
Opóźnienie resetu/uruchomienia:	5-90 s
Dokładność pomiaru:	±2%
Napięcie znamionowe izolacji:	1000V
Zakres temperatury pracy:	-30°C do 70°C
Zakres wyświetlania zużycia energii:	0-999999 kWh

Schemat okablowania

Ilustracja 1

Instalacja urządzenia

Uwaga:

Instalację urządzenia powinien przeprowadzić wykwalifikowany elektryk. Przed rozpoczęciem instalacji upewnij się, że zasilanie jest wyłączone. Urządzenie jest przeznaczone do użytku wewnątrz pomieszczeń. Nie narażaj go na bezpośrednie działanie wilgoci i skrajnych temperatur. Umieść przełącznik Wi-Fi na szynie DIN, upewniając się, że jest on dobrze osadzony.

Ustawianie parametrów

1. Naciśnij przycisk **SET**, aby wyświetlić wszystkie dane.
2. Naciśnij przycisk **SET** na 5 sekund, aby wejść w tryb ustawień, a następnie naciśnij.

3. Użyj przycisków **UP** i **DOWN**, aby dostosować ustawienia.

Ilustracja 2

Przytrzymaj przycisk przez 5 sekund, aż wskaźnik WIFI zacznie szybko migać. Włącz Bluetooth w telefonie, uruchom urządzenie, a wskaźnik zacznie wolno migać. W aplikacji pojawi się funkcja „Doodle Function” (lub kliknij "+"), wybierz sieć Wi-Fi, wprowadź nazwę i hasło, a następnie kliknij „Dalej” (obsługiwane tylko sieci 2,4 GHz).

Wybierz sieć Wi-Fi 2.4 GHz i wprowadź hasło.

Jeśli Twoja sieć Wi-Fi to 5GHz, ustaw ją na 2.4GHz, korzystając z typowej metody konfiguracji routera.

Ilustracja 3, 4,5

Serwis i naprawa

Pamiętaj, że nieprawidłowa naprawa może prowadzić do poważnych uszkodzeń urządzenia, a nawet stwarzać zagrożenie dla użytkownika. W przypadku problemów z urządzeniem, jeśli nie masz doświadczenia lub wiedzy na temat naprawy urządzenia, warto skorzystać z pomocy specjalisty lub serwisu technicznego. Możesz skorzystać z naprawy gwarancyjnej, jeśli wada wynika z problemu produkcyjnego. Naprawa gwarancyjna może obejmować naprawę uszkodzonego elementu, wymianę części na nowe lub wymianę całego produktu, jeśli naprawa jest niemożliwa.

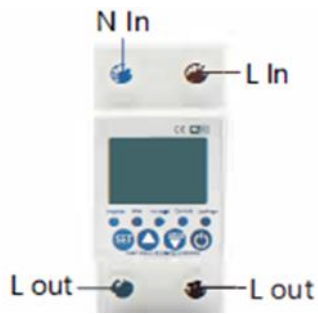
Konserwacja i czyszczenie

- 1) Przed przystąpieniem do czyszczenia wyłącz zasilanie.
- 2) Przecieraj urządzenie suchą szmatką. Nie używaj środków chemicznych ani wody.

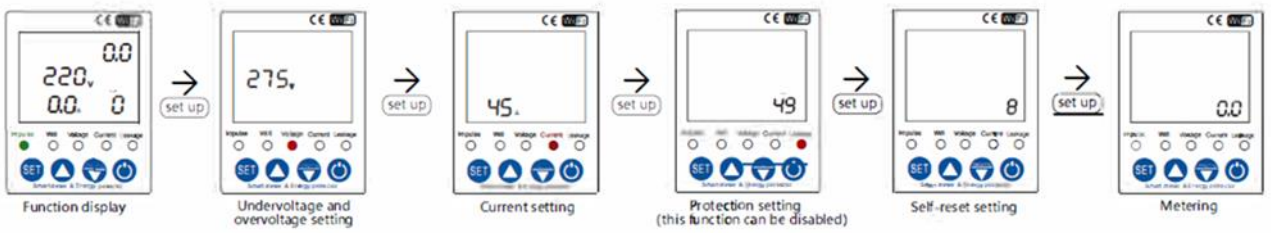
Utylizacja

Unikaj wyrzucania urządzenia do zwykłych pojemników na śmieci, aby zapobiec zanieczyszczeniu środowiska. Oddaj urządzenie w odpowiednich punktach zbiórki odpadów elektronicznych lub do sklepów zajmujących się recyklingiem sprzętu elektronicznego.

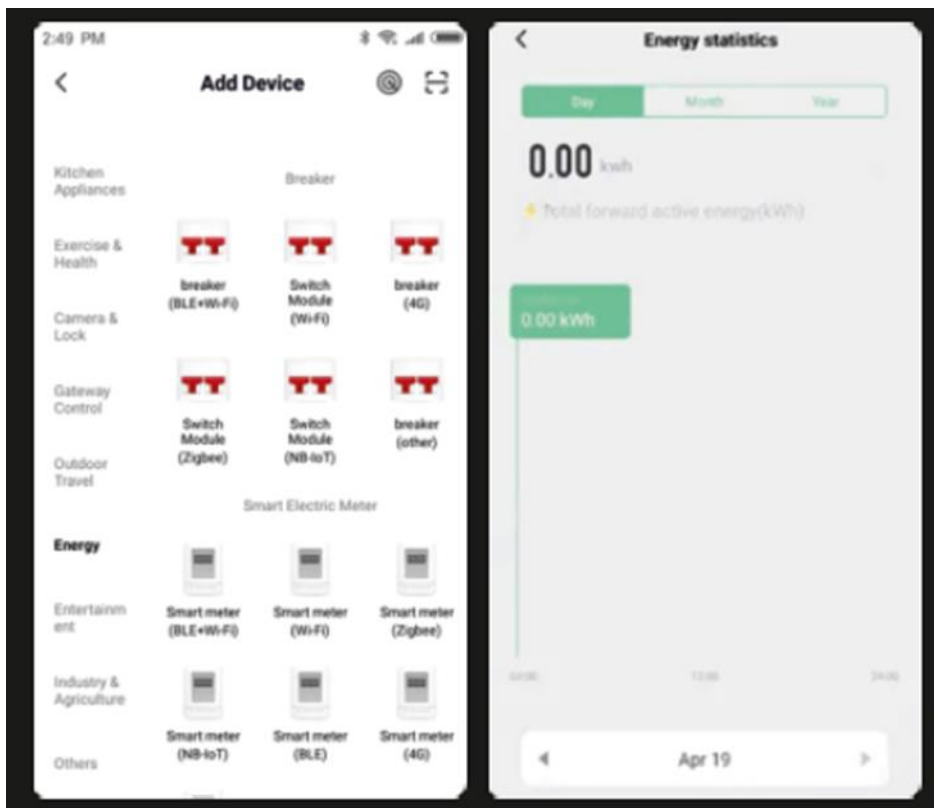
1



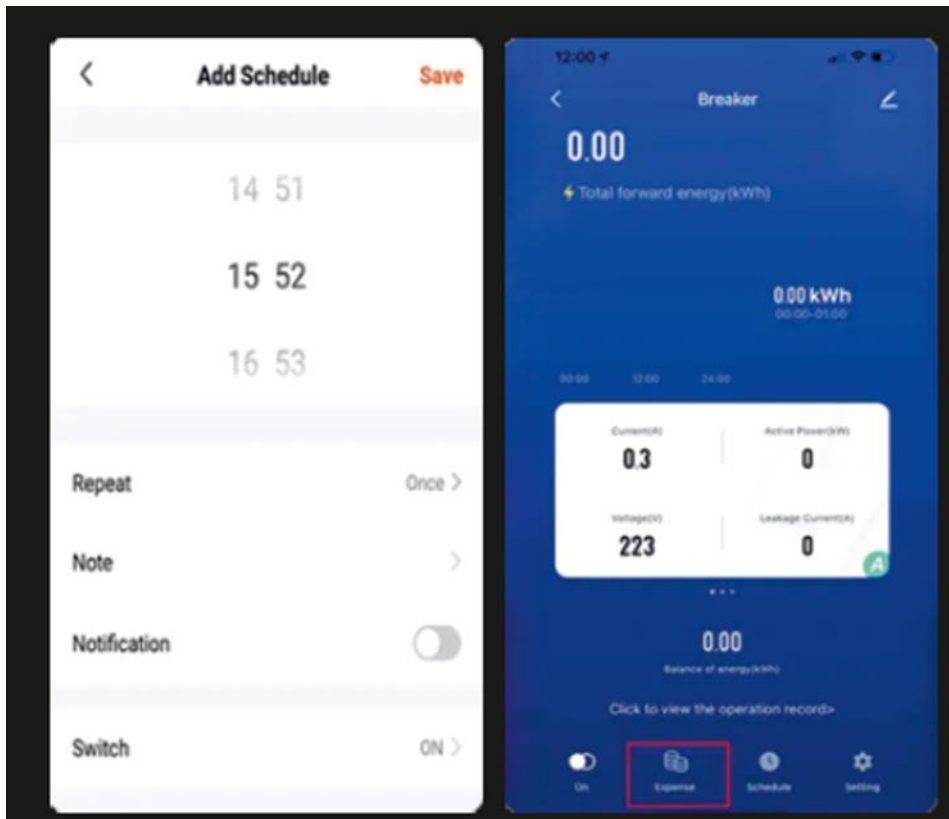
2



3



4



5

